

Venta

USD 99.000

Información Básica

Condición: Excelente

Situación: Vacía

Orientación: Sur

Disposición: Frente

Número de pisos: 14

Superficies

Total construido: 46.80 M2

Adicionales

Alarma

Parrilla

Solarium

SUM

Pileta

Carpintería de aluminio

Preinstalación de aire acondicionado

Puerta blindada

Luminoso

Laundry

Picos de gas

Ascensor

Control de acceso

Descripción

Departamento de 1 dormitorio al frente, living-comedor, cocina semi integrada y 1 baño. Ubicado sobre Av. Pellegrini, una de las calles tradicionales de la ciudad de Rosario y frente al histórico Parque Independencia, en el corazón de la ciudad y con sus imponentes vistas. Edificio de 13 plantas con unidades de uno, dos y tres dormitorios. 3 Niveles de cocheras. Planta de azotea con SUM con expansión, parrillero, minipiscina y solárium. ALQUILADO HASTA 31/08/2026 Servicios Portón eléctrico Llave eléctrica Cargador coche eléctrico Minipiscina Solarium Quincho Parrilla Cochera opcional Código del inmueble: CBU52821 AP8154264 Encontrá todas nuestras propiedades en: cccarlachiani.com.ar C.I. Mauro Carlachiani Mat. N° 280 *Toda la información y medidas provistas son aproximadas y deberán ratificarse con la documentación pertinente y no compromete contractualmente a nuestra empresa. Los gastos (Expensas, API, TGI, AGUAS, etc.) expresados, refieren a la última información recabada y deberán confirmarse. Fotografías no vinculantes ni contractuales.

Departamentos

Pellegrini y Callao

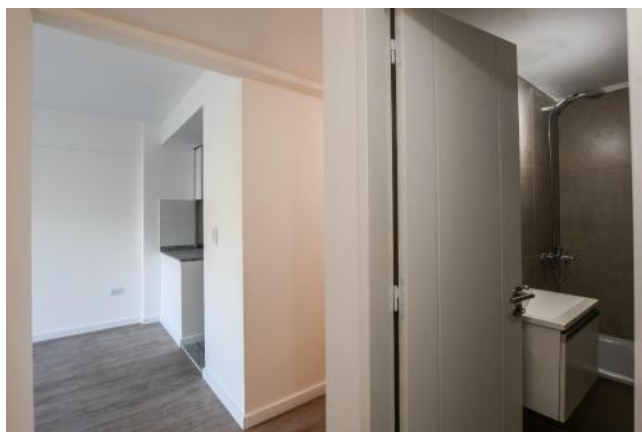
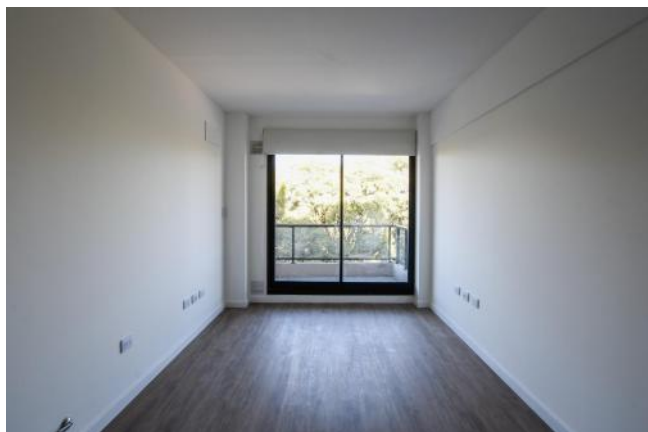
Argentina | Santa Fe | Rosario | Nuestra Señora de Lourdes

Venta

USD 99.000



Galería



Departamentos

Pellegrini y Callao

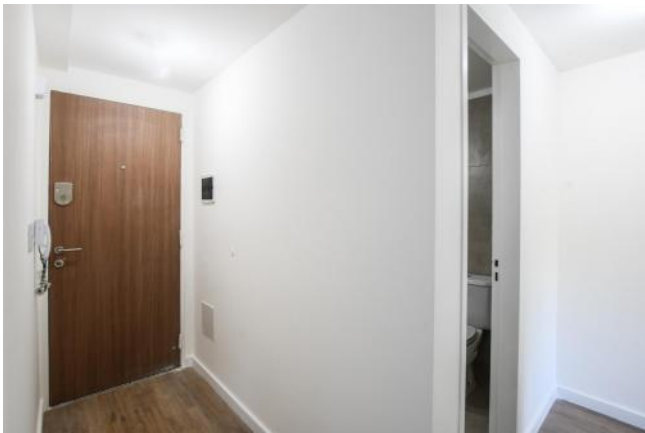
Argentina | Santa Fe | Rosario | Nuestra Señora de Lourdes

Venta

USD 99.000



Galería



Departamentos

Pellegrini y Callao

Argentina | Santa Fe | Rosario | Nuestra Señora de Lourdes

Venta

USD 99.000



Galería

