

Información Básica

Antigüedad: 50

Condición: Muy bueno

Disposición: Frente

Superficies

Cubierta: 108.00 M2

Semicubierta: 10.00 M2

Total construido: 118.00 M2

Adicionales

Parquet

Persianas

Luminoso

Picos de gas

Ascensor

Semi piso

Balcón al frente

Placard

Descripción

Oportunidad única en el corazón del Centro de Rosario, Ubicado en calle Córdoba casi Paraguay. Ubicado estratégicamente en una de las zonas más buscadas de la ciudad, este inmueble es ideal para quienes buscan estar cerca de todo. El entorno ofrece una vida urbana dinámica con acceso a una amplia gama de servicios, comercios, restaurantes, y transporte público, facilitando el día a día. Además, su proximidad a centros culturales y educativos lo convierte en una opción atractiva para estudiantes y profesionales. Esta propiedad representa una excelente oportunidad para inversionistas o aquellos que buscan un proyecto de renovación. El departamento se encuentra al frente con un gran balcón corrido. Living comedor amplio. Cocina separada, lavadero, comedor diario, office. Tres dormitorios. Dos baños. Escritura inmediata. La unidad cuenta con una posible cochera por calle Paraguay opcional. Código del inmueble: CAP8409630 Encontrá todas nuestras propiedades en: cccarlachiani.com.ar C.I. Mauro Carlachiani Mat. N° 280 *Toda la información y medidas provistas son aproximadas y deberán ratificarse con la documentación pertinente y no compromete contractualmente a nuestra empresa. Los gastos (Expensas, API, TGI, AGUAS, etc.) expresados, refieren a la última información recabada y deberán confirmarse. Fotografías no vinculantes ni contractuales.

Departamentos

CORDOBA al 1400

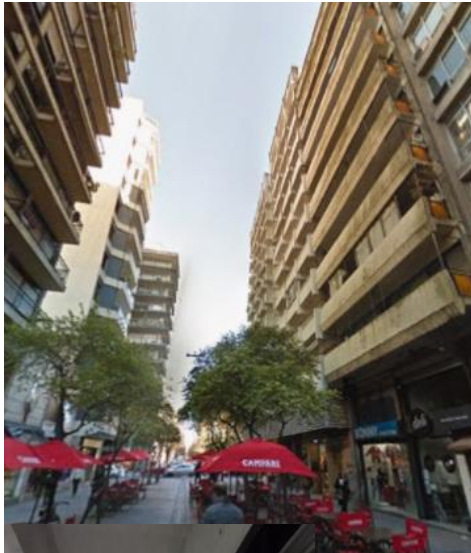
Argentina | Santa Fe | Rosario | Centro

Venta

USD 124.000



Galería



Departamentos

CORDOBA al 1400

Argentina | Santa Fe | Rosario | Centro

Venta

USD 124.000



Galería

