

Venta

USD 350.000

Información Básica

Antigüedad: 17	Condición: Excelente	Situación: Vacía
Orientación: Norte	Disposición: Frente	Expensas: 190000
Cocheras: 2		

Superficies

Cubierta: 126.85 M2	Semicubierta: 23.62 M2
Total construido: 150.47 M2	

Adicionales

Carpintería de aluminio	Parquet	Persianas
Puerta de garaje automática	Luminoso	Acceso doble
Caldera individual	Cochera fija	Ascensor
Semi piso	Accesibilidad C/ Movilidad Reducida	Control de acceso
Interiores de placard	Balcón al frente	Piso de madera
Placard		

Descripción

DEPARTAMENTO SEMIPISO 3 DORMITORIOS CON COCHERA DOBLE - CALIDAD WERK UBICACIÓN Sobre calle Salta, entre España y Pte. Roca, en una de las mejores zonas de la ciudad, próximo al Parque España, y la Costanera Central, como de la Peatonal Córdoba y el Bv Oroño. Es una ubicación privilegiada y muy buscada por su cercanías a centros de salud, educativos y comerciales, como también por la conexión de transporte para llegar a cualquier punto de la ciudad. CARACTERÍSTICAS Edificio calidad Werk, con 17 años de antigüedad, desarrollado en PB + 16 pisos y dos departamentos por planta. Departamento ubicado en el piso 13, al frente y contrafrente con orientación Norte, súper luminoso y excelente ventilación. Doble ingreso con el principal hacia el amplísimo living-comedor al frente con pisos de madera parquet y salida al balcón aterrazado con hermosas vistas abiertas y despejadas. Ingreso secundario a la cocina comedor diario, muy equipada y completa con gran espacio de guardado y mesada de mármol. Anafe y horno separados empotrados. Amplio íntimo con placares empotrados. Tres dormitorios muy cómodos con pisos de madera parquet y placares empotrados completos, todo en madera natural. Dormitorio principal en suite, y con salida lateral al balcón del frente. Dos baños completos (uno en suite). Balcón al contrafrente con salida de los dormitorios secundarios y de la cocina-comedor. Lavadero independiente. Enorme cochera doble (uno al lado del otro), con lugar para baulera. Escritura inmediata. Apto crédito. Servicios conectados. Bajas expensas, sin portero. Impecable estado de uso y conservación. Caldera y radiadores instalados. Código del inmueble: CAP8436717 Encontrá todas nuestras propiedades en: cccarlachiani.com.ar C.I. Mauro Carlachiani Mat. N° 280 *Toda la información y medidas provistas son aproximadas y deberán ratificarse con la documentación pertinente y no compromete contractualmente a nuestra empresa. Los gastos (Expensas, API, TGI, AGUAS, etc.) expresados, refieren a la última información recabada y deberán confirmarse. Fotografías no vinculantes ni contractuales.

Departamentos

Salta y Pte. Roca

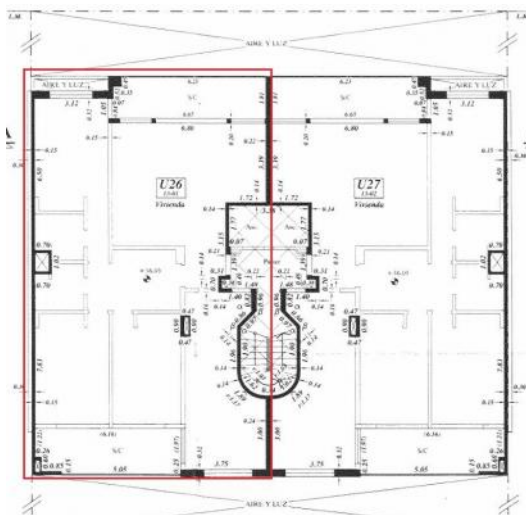
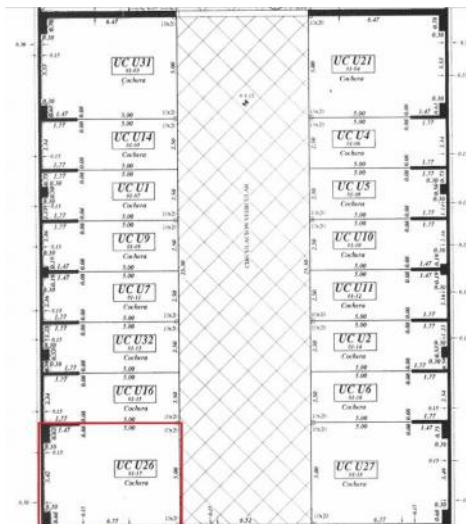
Argentina | Santa Fe | Rosario | Parque España



Venta

USD 350.000

Galería



Departamentos

Salta y Pte. Roca

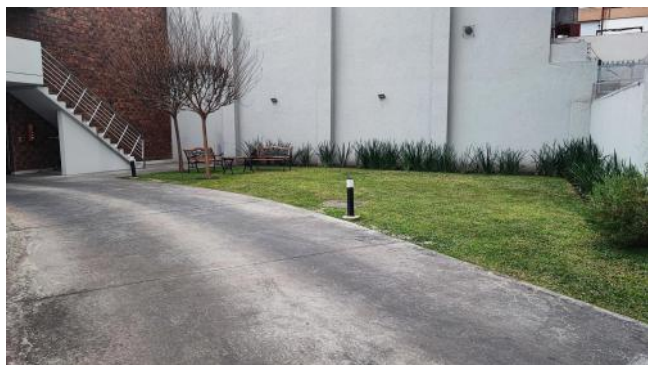
Argentina | Santa Fe | Rosario | Parque España

Venta

USD 350.000



Galería



Departamentos

Salta y Pte. Roca

Argentina | Santa Fe | Rosario | Parque España

Venta

USD 350.000



Galería



Departamentos

Salta y Pte. Roca

Argentina | Santa Fe | Rosario | Parque España

Venta

USD 350.000



Galería



Departamentos

Salta y Pte. Roca

Argentina | Santa Fe | Rosario | Parque España

Venta

USD 350.000



Galería
